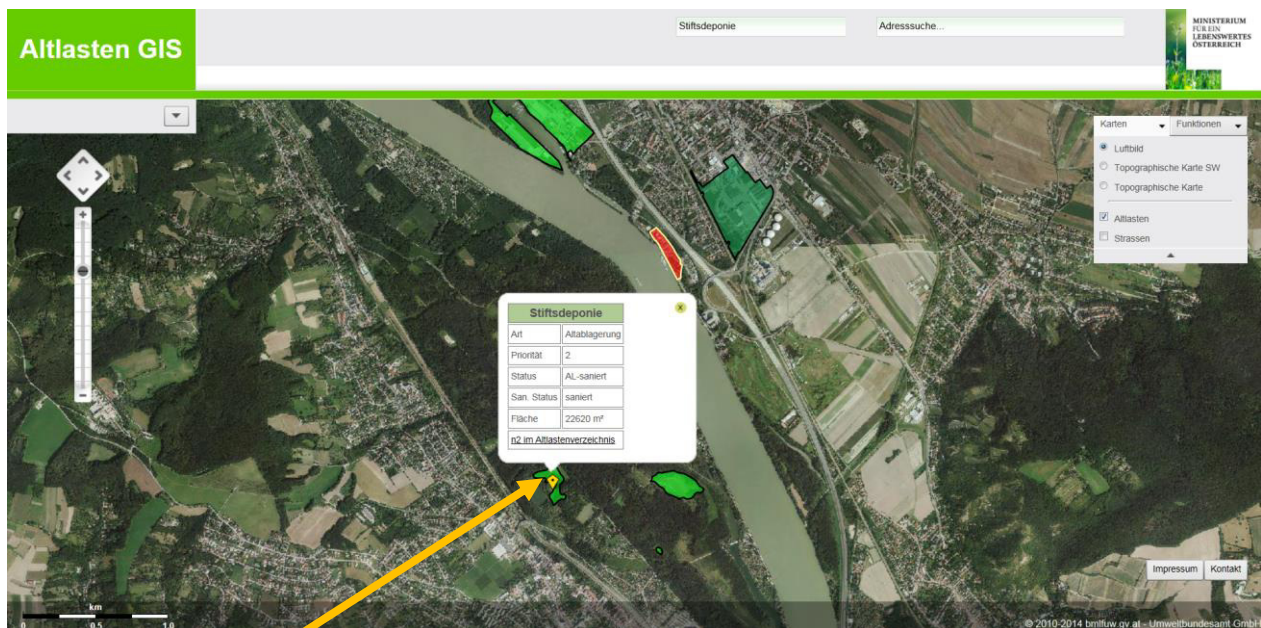


ALTLASTEN GIS

Im **ALTLASTEN GIS** sind jene Flächen angeführt, von denen aufgrund von **Abfallablagerungen oder Untergrundverunreinigungen eine erhebliche Gefahr für die Gesundheit des Menschen oder die Umwelt ausgeht** und deshalb in der AltlastenatlasVO als Altlasten ausgewiesen sind. ALTLASTEN GIS dient als Hilfestellung für die öffentliche Verwaltung als auch für privatwirtschaftliche Planungszwecke z.B. im Rahmen von Genehmigungs- und Nutzungsverfahren, beim Grundstückkauf oder auch für Planungsbüros im Zuge von Bautätigkeiten.



Durch Anklicken der Altlastenfläche kommt man direkt zum Altlastenverzeichnis und zur Gefährdungsabschätzung der Altlast sowie zur Beschreibung durchgeführter Sicherungs- oder Sanierungsmaßnahmen.