

4.9 Semmering 2015 – Schwöbing/Allerheiligen (S6)

Lage

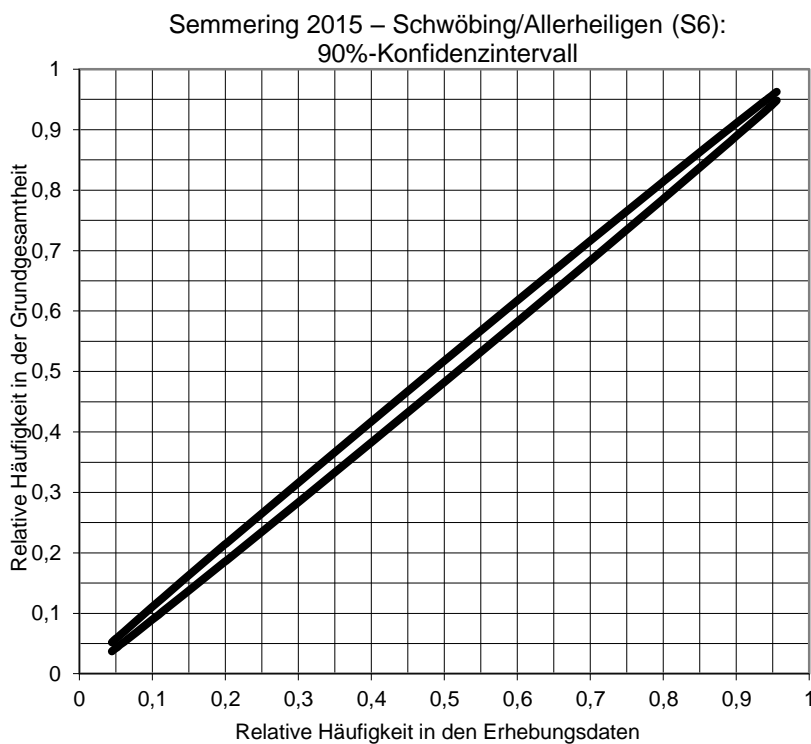
Die Erhebungsstelle befand sich in Fahrtrichtung Süd bei Schwöbing und in Fahrtrichtung Nord bei Allerheiligen an der S6.

Stichprobenumfang

Zwischen dem 19. Februar 2015 und dem 22. Jänner 2016 wurden an 12 über den gesamten Zeitraum verteilten Erhebungstagen in Summe in beide Fahrtrichtungen 2.147 Interviews mit LenkerInnen vom Güterfahrzeugen mit einem zulässigen Gesamtgewicht von über 3,5 t durchgeführt. Der Stichprobenumfang bezogen auf das Jahresverkehrsaufkommen beträgt damit 0,4 %. Je Erhebungstag wurden 2 InterviewerInnen eingesetzt, die über einen Zeitraum von 8 Stunden im Einsatz waren. Am Semmering wurde an den Tagen Montag, Dienstag, Mittwoch, Donnerstag, Freitag, Samstag erhoben.

Vertrauensbereiche

90%-Konfidenzintervall für die Anteilswerte, innerhalb derer zuverlässige Aussagen getroffen werden können.



Semmering – Schwöbing/Allerheiligen (S6)
Güterverkehr nach Verkehrs- und Fahrzeugarten

Anzahl und durchschnittliche Beladung der Lkw, Leerfahrtenanteile

Semmering 2015		Österr. Lkw		Ausl. Lkw		Alle Lkw		Österreichische Lkw			Ausländische Lkw			Alle Lkw		
		Lkw / Tag	Anteil in %	Lkw / Tag	Anteil in %	Lkw / Tag	Anteil in %	Durchschnittl. Ladung aller Lkw in t	Durchschnittl. Ladung beladene Lkw in t	Leerfahrtenanteil in %	Durchschnittl. Ladung aller Lkw in t	Durchschnittl. Ladung beladene Lkw in t	Leerfahrtenanteil in %	Durchschnittl. Ladung aller Lkw in t	Durchschnittl. Ladung beladene Lkw in t	Leerfahrtenanteil in %
Binnen- verkehr	Lkw o. Anh.	312	98	7	2	318	22	2,7	4,1	33	3,4	3,9	14	2,7	4,1	33
	Lkw m Anh.	190	94	13	6	202	14	9,5	12,5	24	1,3	5,6	77	9,0	12,3	27
	Sattelzüge	432	79	117	21	549	37	12,9	17,5	26	9,2	15,8	42	12,2	17,2	29
	Summe	933	87	137	13	1.070	73	8,8	12,3	28	8,2	14,5	44	8,7	12,5	30
Quell-/ Zielverkehr	Lkw o. Anh.	2	8	23	92	26	2	8,2	11,8	30	2,5	3,2	22	3,0	3,8	23
	Lkw m Anh.	5	27	13	73	18	1	12,6	12,6	0	9,5	14,6	35	10,3	13,8	26
	Sattelzüge	46	14	273	86	319	22	20,1	20,5	2	16,2	17,4	7	16,8	17,9	6
	Summe	53	15	309	85	362	25	19,0	19,5	3	14,9	16,4	9	15,5	16,9	8
Transit- verkehr	Lkw o. Anh.	0	0	4	100	4	0	0,0	0,0	0	2,7	2,9	8	2,7	2,9	8
	Lkw m Anh.	0	0	5	100	5	0	0,0	0,0	0	21,0	21,0	0	21,0	21,0	0
	Sattelzüge	0	0	25	100	25	2	0,0	0,0	0	11,6	16,2	28	11,6	16,2	28
	Summe	0	0	33	100	33	2	0,0	0,0	0	12,0	15,4	22	12,0	15,4	22
Gesamt- verkehr	Lkw o. Anh.	314	90	34	10	347	24	2,8	4,1	33	2,7	3,3	19	2,8	4,0	32
	Lkw m Anh.	194	86	31	14	225	15	9,6	12,5	24	7,9	14,9	47	9,3	12,7	27
	Sattelzüge	478	54	415	46	893	61	13,6	17,9	24	13,9	17,0	18	13,8	17,5	21
	Summe	986	67	479	33	1.465	100	9,4	12,8	27	12,8	16,0	20	10,5	13,9	25

Güterfahrzeuge nach dem zulässigen Gesamtgewicht

Semmering 2015	> 3,5t - 7,5t		> 7,5t - 12t		> 12t - 18t		> 18t - 26t		>26t - 32t		> 32t - 38t		> 38t - 40t		> 40t	
	Österr. Lkw / Tag	Ausl. Lkw / Tag	Österr. Lkw / Tag	Ausl. Lkw / Tag	Österr. Lkw / Tag	Ausl. Lkw / Tag	Österr. Lkw / Tag	Ausl. Lkw / Tag	Österr. Lkw / Tag	Ausl. Lkw / Tag	Österr. Lkw / Tag	Ausl. Lkw / Tag	Österr. Lkw / Tag	Ausl. Lkw / Tag	Österr. Lkw / Tag	Ausl. Lkw / Tag
Lkw mit 2 Achsen	2	2	37	19	149	8										
Lkw mit > 2 Achsen					3		84	4	34		3		1			
Lkw mit Anh. bis 4 Achsen			1		4		2	1	7	2	6					
Lkw mit Anh. > 4 Achsen			1				1				6		145	27	22	
Sattelzüge bis 4 Achsen					1		7		5		8					
Sattelzüge > 4 Achsen												1	438	413	19	1
Summe	2	2	40	19	156	8	94	5	46	2	22	1	584	440	41	1

Semmering – Schwöbing/Allerheiligen (S6)
Güterverkehr nach Verkehrsarten, Baujahr, Euroklassen und Nationalitäten

Baujahr der Lkw nach Verkehrsart

Semmering 2015	Verkehrsart (Anteile in %)			
	Binnenverkehr	Quell-/Zielverkehr	Transitverkehr	Gesamtverkehr
bis 2000	9,3	2,0	6,2	7,4
2000 bis 2004	4,1	3,0	2,9	3,8
2005 und 2006	4,9	5,1	7,6	5,0
2007 und 2008	10,1	13,2	9,7	10,9
2009 und 2010	14,4	9,5	1,6	12,9
2011	11,9	12,5	24,2	12,4
2012	11,8	13,0	16,6	12,2
2013	12,8	16,7	15,1	13,8
2014	13,7	15,7	12,4	14,2
2015	7,0	9,3	3,7	7,5

Euroklassen der Lkw nach Verkehrsart

Semmering 2015	Verkehrsart (Anteile in %)			
	Binnenverkehr	Quell-/Zielverkehr	Transitverkehr	Gesamtverkehr
bis EURO II	9,2	2,0	0,0	7,2
EURO III	5,7	5,9	14,9	6,0
EURO IV	6,7	6,7	2,2	6,6
EURO V	23,6	28,3	49,3	25,4
EEV	33,8	33,7	15,2	33,4
EURO VI	21,0	23,3	18,4	21,5

Nationalitätenverteilung nach Verkehrsart, Lkw-Typ und Euro-Klasse (in %)

Semmering 2015	Verkehrsart			Lkw-Typ			Euroklasse			Gesamt- verkehr
	Binnen- verkehr	Quell-/ Zielverkehr	Transit- verkehr	Lkw ohne Anhänger	Lkw mit Anhänger	Sattelzüge	bis EURO IV	EURO V und EEV	EURO VI	
Österreich	87,2	14,6	0,0	90,3	86,4	53,5	22,9	56,1	21,0	67,3
Slowakei	2,0	14,0	4,6	4,0	0,8	6,4	15,9	62,4	21,7	5,0
Polen	0,9	16,0	13,7	1,6	2,6	6,8	12,1	71,8	16,1	4,9
Ungarn	2,6	11,5	1,2	1,2	1,3	7,0	7,5	63,6	28,9	4,8
Tschechien	1,0	10,6	38,5	0,7	1,6	6,2	9,2	68,8	22,0	4,2
Slowenien	1,6	5,8	5,5	0,2	1,1	4,2	4,2	72,9	22,8	2,8
Rumänien	1,1	6,7	0,7	0,1	0,4	3,9	16,3	71,9	11,8	2,5
Kroatien	0,4	6,2	1,4	0,4	0,0	2,8	29,5	37,2	33,3	1,8
restliche EU-Staaten	2,8	10,1	29,8	1,2	5,4	6,7	15,5	54,5	30,0	5,2
Sonstige	0,4	4,7	4,7	0,4	0,5	2,3	24,0	69,2	6,8	1,6

Semmering – Schwöbing/Allerheiligen (S6) – Transportierte Ladung
Güterverkehr (Anzahl Lkw und mittlere Beladung) nach Verkehrsarten und der NST2007-
Güterart

Semmering 2015 Lkw / Tag Mittlere Ladung in t	NST2007 Systematik	Binnenverkehr				Quell- Zielverkehr					
		Lkw ohne Anhänger	Lkw mit Anhänger	Sattelzüge	Alle Fahrzeugarten	Lkw ohne Anhänger	Lkw mit Anhänger	Sattelzüge	alle Fahrzeugarten		
									Österreichische Lkw	Ausländische Lkw	Alle Lkw
Erzeugnisse der Landwirtschaft, Jagd und Forstwirtschaft	1	5	10	31	46		1	15	7	8	15
		6,1	16,5	21,8	18,9		17,1	22,5	23,1	21,4	22,2
Kohle; rohes Erdöl und Erdgas	2							24,3		24,3	24,3
Erze, Steine und Erden, sonstige Bergbauerzeugnisse	3	3	20	35	58			5		5	6
		11,6	23,3	24,3	23,3		4,5	23,9	4,5	23,9	22,1
Nahrungs- und Genussmittel	4	36	20	69	124	2	1	18	9	11	21
		3,6	14,3	16,1	12,2	6,0	16,1	21,2	21,9	17,2	19,3
Textilien und Bekleidung; Leder und Lederwaren	5	4		4	8	2	1			3	3
		2,7		10,1	6,7	1,6	3,2	7,0	7,0	2,1	2,8
Holz sowie Holz-, Kork- und Flechtwaren (ohne Möbel)	6	6	6	30	42		1	69	1	70	70
		7,3	10,9	21,3	17,8	10,0	11,4	21,9	8,1	21,9	21,7
Kokereierzeugnisse und Mineralölerzeugnisse	7	10	3	13	26	1		3	1	3	5
		10,5	9,8	24,9	17,5	10,0		22,0	10,2	21,1	18,2
Chem. Erzeugnisse, Chemiefasern; Gummi- und Kunststoffwaren	8	2	4	22	28	5	2	32	12	27	38
		5,0	11,0	18,2	16,2	3,0	16,6	15,7	22,6	10,5	14,2
Sonstige Mineralerzeugnisse	9	10	11	39	61	2	1	22	4	22	26
		8,5	14,9	19,7	16,9	5,2	18,0	20,1	22,5	17,9	18,6
Metalle und Halbzeug daraus; Metall-erzeugnisse (ohne Maschinen)	10	9	14	20	43	1	2	53	7	49	56
		2,7	9,3	13,6	9,9	1,6	21,4	17,7	20,3	17,3	17,7
Maschinen und Ausrüstungen	11	28	9	12	50	3		8		11	11
		2,8	12,2	8,5	5,9	3,1		11,4	2,0	9,6	9,4
Fahrzeuge	12	29	14	6	49			12	1	12	12
		3,9	5,4	12,3	5,4	2,7	3,7	9,5	3,2	9,5	9,1
Möbel, Schmuck, Musikinstrumente, Sportgeräte, Spielwaren	13	2	3	5	10	1	1	12	1	13	14
		3,3	10,7	11,9	9,8	2,6	8,9	6,0	10,4	5,5	5,9
Sekundärrohstoffe; kommunale Abfälle und sonstige Abfälle	14	12	7	34	53			23	2	21	24
		5,4	15,9	19,3	15,8		22,3	20,9	23,8	20,6	20,9
Post, Pakete	15	5		1	6			3	3		3
		5,6		10,0	6,0			4,0	4,0		4,0
Geräte und Material für die Güterbeförderung	16	32	10	34	77	1	2	8	1	10	11
		1,5	3,2	4,9	3,3	0,4	6,5	7,2	3,8	6,9	6,7
Nicht marktbestimmte Güter	17	1	1	3	5			2		2	2
		2,0	5,4	12,8	9,7			11,2		11,2	11,2
Sammelgut	18	13	9	20	42			7		7	7
		2,5	7,8	16,5	10,4		16,0	13,6	24,0	12,9	13,6
Nicht identifizierbare Güter	19							1		1	1
								13,1		13,1	13,1
Sonstige Güter	20	6	5	9	20	1	1	5	1	6	7
		3,5	3,6	15,9	9,0	1,0	16,5	15,2	22,7	11,3	12,3
Unbeladen		105	56	161	322	6	5	20	1	29	30
Summe		318	202	549	1.070	26	18	319	53	309	362
		2,7	9,0	12,2	8,7	3,0	10,3	16,8	19,0	14,9	15,5

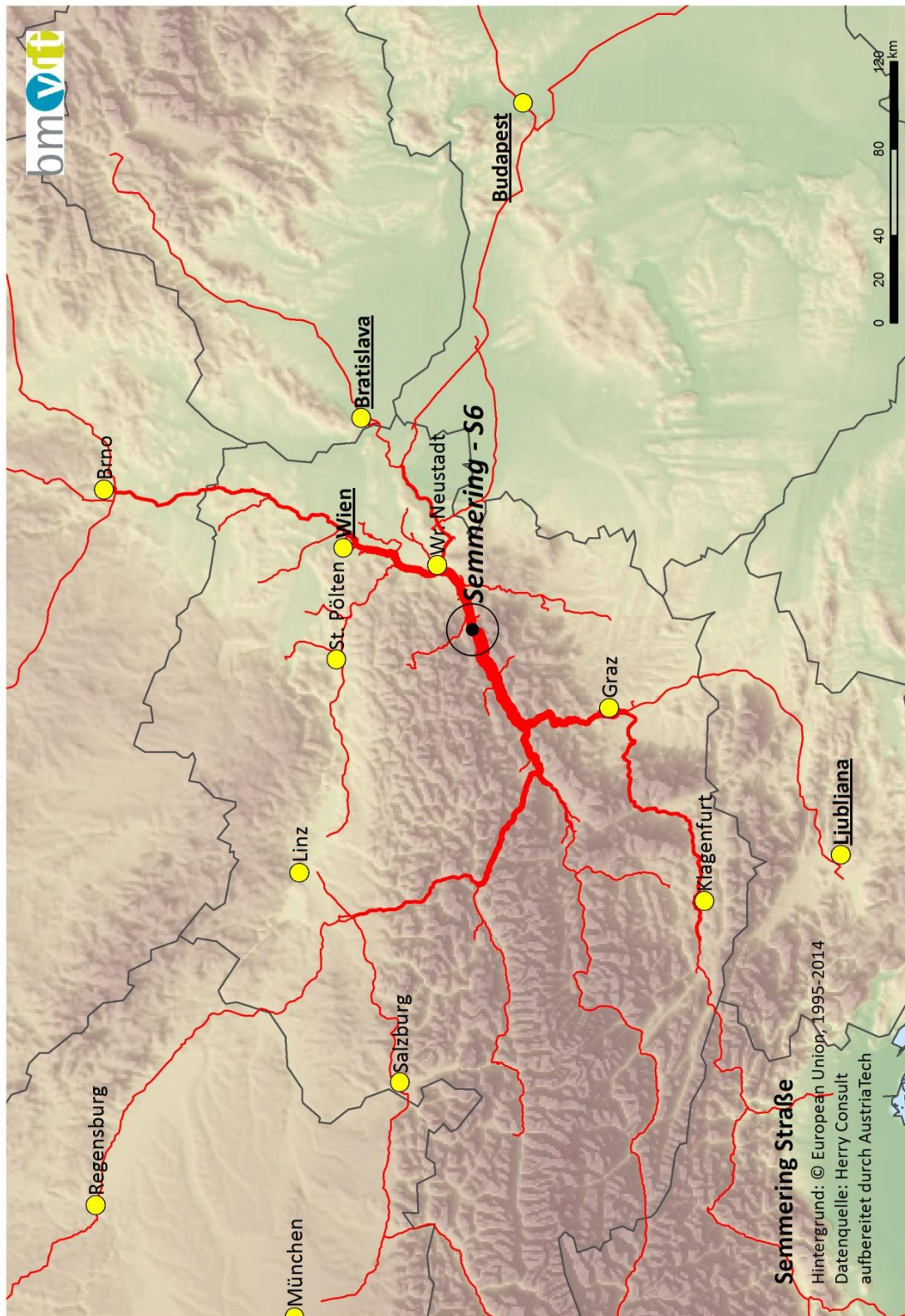
Semmering – Schwöbing/Allerheiligen (S6) – Transportierte Ladung
Güterverkehr (Anzahl Lkw und mittlere Beladung) nach Verkehrsarten und nach der
NST2007-Güterart

Semmering 2015 Lkw / Tag Mittlere Ladung in t	NST2007 Systematik	Transitverkehr					Gesamtverkehr						
		Lkw ohne Anhänger	Lkw mit Anhänger	Sattelzüge	alle Fahrzeugarten			Lkw ohne Anhänger	Lkw mit Anhänger	Sattelzüge	alle Fahrzeugarten		
					Österreichische Lkw	Ausländische Lkw	Alle Lkw				Österreichische Lkw	Ausländische Lkw	Alle Lkw
Erzeugnisse der Landwirtschaft, Jagd und Forstwirtschaft	1		1	1		3	3	5	12	46	49	14	64
			23,9	22,5		23,2	23,2	6,1	17,4	22,0	19,3	21,7	19,9
Kohle; rohes Erdöl und Erdgas	2									24,3		24,3	24,3
Erze, Steine und Erden, sonstige Bergbauerzeugnisse	3		1			1	1	3	22	40	56	9	65
			17,0			17,0	17,0	11,6	22,5	24,3	23,3	21,7	23,1
Nahrungs- und Genussmittel	4		2			2	2	38	22	87	132	16	147
			23,9	19,0		23,2	23,2	3,8	15,2	17,1	12,8	18,4	13,4
Textilien und Bekleidung; Leder und Lederwaren	5			1		1	1	6	1	5	7	4	12
				12,0		12,0	12,0	2,4	3,2	10,0	5,4	6,8	5,9
Holz sowie Holz-, Kork- und Flechtwaren (ohne Möbel)	6			3		3	3	6	7	101	28	87	115
				22,3		22,3	22,3	7,5	11,0	21,8	15,0	22,0	20,3
Kokereierzeugnisse und Mineralölerzeugnisse	7							11	3	16	27	3	31
								10,5	9,8	24,4	17,2	21,1	17,6
Chem. Erzeugnisse, Chemiefasern; Gummi- und Kunststoffwaren	8	1		2		3	3	7	6	56	31	39	70
		3,0		16,8		13,7	13,7	3,6	12,8	16,7	19,2	11,6	15,0
Sonstige Mineralerzeugnisse	9							13	12	62	59	28	87
								7,9	15,2	19,8	17,2	17,7	17,4
Metalle und Halbzeug daraus; Metallerzeugnisse (ohne Maschinen)	10			4		4	4	10	16	77	47	57	103
				21,7		21,7	21,7	2,6	11,0	16,9	10,6	17,8	14,6
Maschinen und Ausrüstungen	11			1		1	1	32	10	21	46	16	62
		3,0	7,5	8,3		6,8	6,8	2,8	12,1	9,7	6,1	8,0	6,6
Fahrzeuge	12	2				2	2	31	14	18	50	14	64
		2,9		18,0		4,4	4,4	3,8	5,4	10,6	5,4	8,7	6,1
Möbel, Schmuck, Musikinstrumente, Sportgeräte, Spielwaren	13							3	3	18	11	13	24
				21,8		21,8	21,8	3,1	10,3	8,0	9,9	5,8	7,7
Sekundärrohstoffe; kommunale Abfälle und sonstige Abfälle	14			1		1	1	12	8	58	47	30	77
				12,8		12,8	12,8	5,4	16,2	19,9	15,9	19,6	17,3
Post, Pakete	15							5		3	9		9
								5,6		5,0	5,4	2,0	5,4
Geräte und Material für die Güterbeförderung	16			2		2	2	33	12	44	64	25	89
				4,0		4,0	4,0	1,5	3,7	5,3	3,0	5,4	3,7
Nicht marktbestimmte Güter	17							1	1	5	5	2	7
								2,0	5,4	12,1	9,7	11,2	10,2
Sammelgut	18			2		2	2	13	9	30	38	14	52
				9,5		9,5	9,5	2,5	7,9	15,3	10,8	10,7	10,8
Nicht identifizierbare Güter	19									1		1	1
										13,1		13,1	13,1
Sonstige Güter	20			1		1	1	7	6	14	18	9	27
				8,0		8,0	8,0	3,0	5,2	15,3	9,7	9,9	9,8
Unbeladen				7		7	7	111	60	188	263	96	359
Summe		4	5	25		33	33	347	225	893	986	479	1.465
		2,7	21,0	11,6		12,0	12,0	2,8	9,3	13,8	9,4	12,8	10,5

Semmering – Schwöbing/Allerheiligen (S6) – Verkehrsspinne Europa



Semmering – Schwöbing/Allerheiligen (S6) – Verkehrsspinne Detail



Semmering – Schwöbing/Allerheiligen (S6) – Quell-/Zielmatrizen

Semmering 2015		Güterverkehr mit Lkw > 3,5t Gesamtgewicht - jahresdurchschnittlicher täglicher Verkehr													Summe
von	nach	AT - Österreich	DE - Deutschland	IT - Italien	NL - Niederlande	BE, LU, GB, IE - Belgien, Luxemburg, Großbritannien, Irland	DK, SE, FI, NO - Dänemark, Schweden, Finnland, Norwegen	CH, LI - Schweiz, Lichtenstein	FR, ES, PT - Frankreich, Spanien, Portugal	GR, TR - Griechenland, Türkei	PL, HU, SK, CZ - Polen, Ungarn, Slowakei, Tschechien	BG, RO - Bulgarien, Rumänien	BA, HR, ME, MK, RS, SI - Bosnien-Herzegowina, Kroatien, Montenegro, Mazedonien, Serbien, Slowenien	Andere	Summe
AT - Österreich		1.070	23	37	1	3	2	4	1	84	6	13	15	1.259	
DE - Deutschland		22												22	
IT - Italien		21								9			3	33	
NL - Niederlande		2												2	
BE, LU, GB, IE - Belgien, Luxemburg, Großbritannien, Irland															
DK, SE, FI, NO - Dänemark, Schweden, Finnland, Norwegen		2												2	
CH, LI - Schweiz, Lichtenstein		2								2				3	
FR, ES, PT - Frankreich, Spanien, Portugal		5												5	
GR, TR - Griechenland, Türkei		1												1	
PL, HU, SK, CZ - Polen, Ungarn, Slowakei, Tschechien		101		8								1		111	
BG, RO - Bulgarien, Rumänien		5												5	
BA, HR, ME, MK, RS, SI - Bosnien-Herzegowina, Kroatien, Montenegro, Mazedonien, Serbien, Slowenien		7	1							1			1	10	
Andere		5		6										11	
Summe		1.242	24	51	1	3	2	4	1	96	6	15	20	1.465	

Semmering – Schwöbing/Allerheiligen (S6) – Quell-/Zielmatrizen

Semmering 2015		Güterverkehr mit Lkw > 3,5t Gesamtgewicht - im gesamten Jahr transportierte Ladung in 1.000 t														Summe
von	nach	AT - Österreich	DE - Deutschland	IT - Italien	NL - Niederlande	BE, LU, GB, IE - Belgien, Luxemburg, Großbritannien, Irland	DK, SE, FI, NO - Dänemark, Schweden, Finnland, Norwegen	CH, LI - Schweiz, Lichtenstein	FR, ES, PT - Frankreich, Spanien, Portugal	GR, TR - Griechenland, Türkei	PL, HU, SK, CZ - Polen, Ungarn, Slowakei, Tschechien	BG, RO - Bulgarien, Rumänien	BA, HR, ME, MK, RS, SI - Bosnien-Herzegowina, Kroatien, Montenegro, Mazedonien, Serbien, Slowenien	Andere	Summe	
AT - Österreich		3.416	106	251	5	26	13		20	8	487	25	59	93	4.507	
DE - Deutschland		125													125	
IT - Italien		129									4			13	147	
NL -Niederlande		16													16	
BE, LU, GB, IE - Belgien, Luxemburg, Großbritannien, Irland		2													2	
DK, SE, FI, NO - Dänemark, Schweden, Finnland, Norwegen		19													19	
CH, LI - Schweiz, Lichtenstein		9									2				11	
FR, ES, PT - Frankreich, Spanien, Portugal		28									1				29	
GR, TR - Griechenland, Türkei		1													1	
PL, HU, SK, CZ - Polen, Ungarn, Slowakei, Tschechien		549	1	50									9		609	
BG, RO - Bulgarien, Rumänien		25		2											27	
BA, HR, ME, MK, RS, SI - Bosnien-Herzegowina, Kroatien, Montenegro, Mazedonien, Serbien, Slowenien		22	6								2			10	40	
Andere		25		46											71	
Summe		4.368	113	349	5	26	13		20	8	497	25	68	115	5.606	