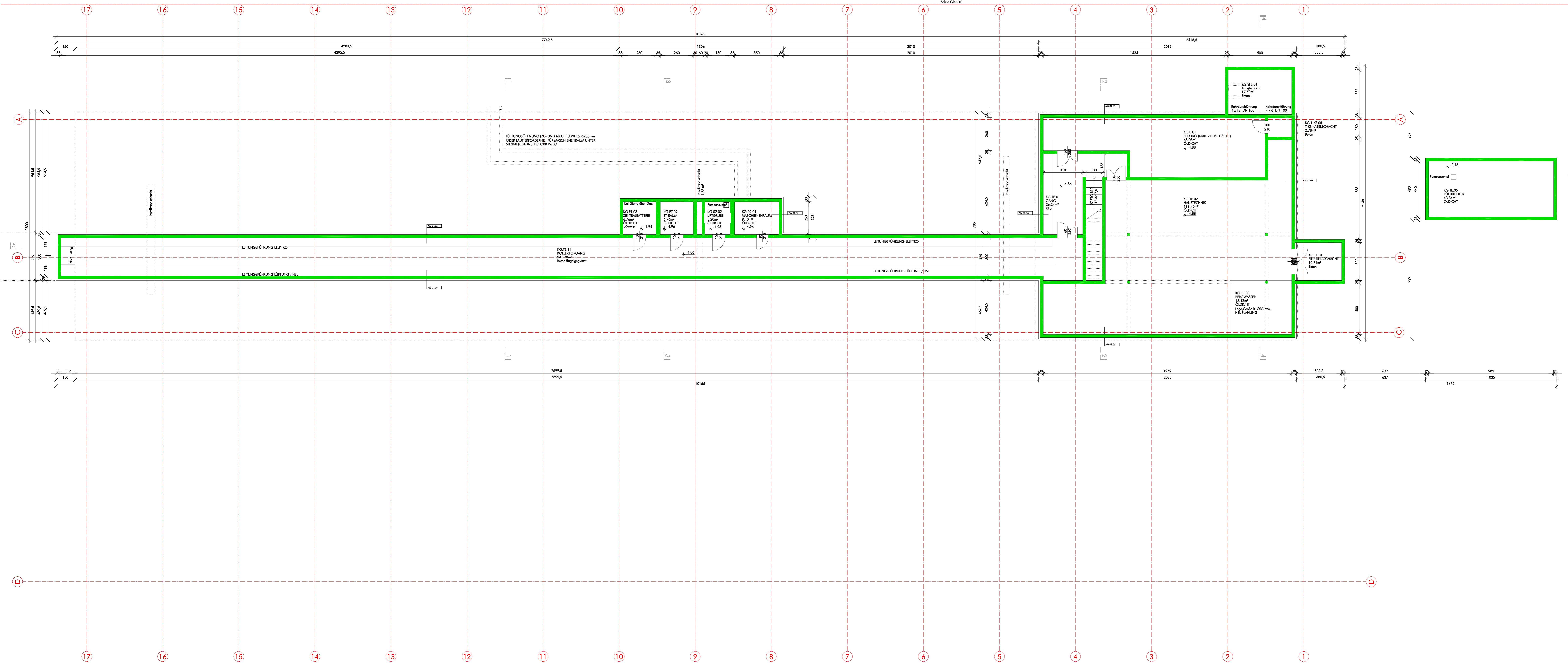


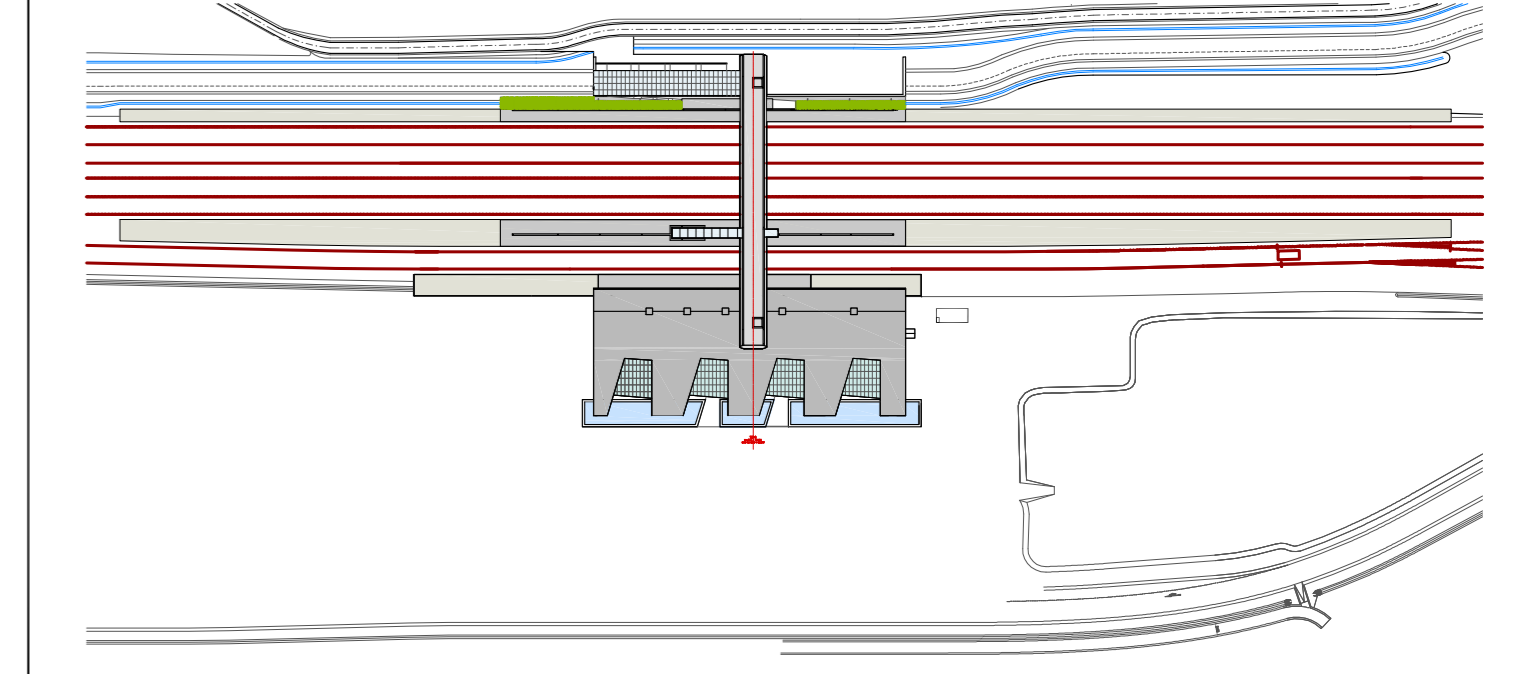
WA 8
 km 38,4 + 12.125 GKB - km 24,4 + 6.894
 Personensteg Bf. Weststeiermark



	TRAGENDE BAUTEILE
	LEIBRUAU / NICHT TRAGEND
	GAZ

KG. = GESCHOSS (UNTER)	LH = LICHTER HOHE
T. = RAUMTRENNSCHICHT (TECHNIK)	PH = RAUMHOHE
SOLO = RAUMUNTERKRIEGER	PH = RAUMHOHE
FSBK = FERRTRENNSCHICHT (KANTEN)	ST = STURZ (HOHE)
FSBK = FERRTRENNSCHICHT (KANTEN)	AA = AUSSENANLAGE
FKUK = FERRTRENNSCHICHT (KANTEN)	BB = BODENBELAG
FKUK = FERRTRENNSCHICHT (KANTEN)	BF = BODENFLÄCHE

ELEMENTE HINTER ODER UNTERHALB DER SCHNITTBEREICHE SIND GESTRICHLETT DARGESTELLT
 ELEMENTE VOR ODER ÜBERHALB DER SCHNITTBEREICHE SIND GRUNDRIEß DARGESTELLT



ÜBERSICHT ± 0,00 (FBOK. EG) = 316,99m ü. Adria

REV.	DATUM	BEARB.	GEZ.	GEPR.	BESCHREIBUNG DER ÄNDERUNG	ZUSTIMMUNGSVERMERKE
05						
04						
03						
02						
01						

K_WD-EB01-800HB-02-5111-F00



KORALMBAHN
 GRAZ - KLAGENFURT

EINREICHPROJEKT 2011

UVP-Abschnitt Wettnannstätten - St. Andrä
 Einreichabschnitt Wettnannstätten - Deutschlandsberg
 Koralmbahn km 32,350 - km 40,834
 GKB km 23,020 - km 26,329

HOCHBAU

pittino & ortner architekturbüro ZT_Gesellschaft m.b.H. 8401 Graz, Schloßgasse 10 Tel. +43(0)316 37960, Fax +43(0)316 37961, Fax 19 AHS 030 Deutschberggasse 20, 8010 Graz	Rinderer ZIVILINGENIEURGESELLSCHAFT 8010 Graz, Rinderergasse 10 Tel. +43(0)316 68 82 71, Fax 19 Email: office@rinderer-perner.at	BEARBEITET	DATUM	NAME
		GEZEICHNET	28.04.2011	DWS
		GEPRÜFT	28.04.2011	ORTNER
		Plangröße: 1,49m x 0,59m = 0,88m²		Gez: 09.054

ÖBB INFRASTRUKTUR AG GESCHÄFTSBEREICH Neu- und Ausbau	PLANFREIGABE DER FACHABTEILUNG	DATUM	NAME
	PLANFREIGABE DER PROJEKTLAUFLEITUNG	April 2011	Ing. Jurek et al.
		DATUM	NAME
		April 2011	Mag. Hämer et al.

PLANNUMMER	AUFNAHMEGEBÄUDE GRUNDRISS KELLERGESCHOSS	AUSFÜHRUNG
MASSSTAB	1:100	A B C D E F G H J
PLANNUMMER	K_WD-EB01-800HB-02-5111-F00	EINLAGE
		5111