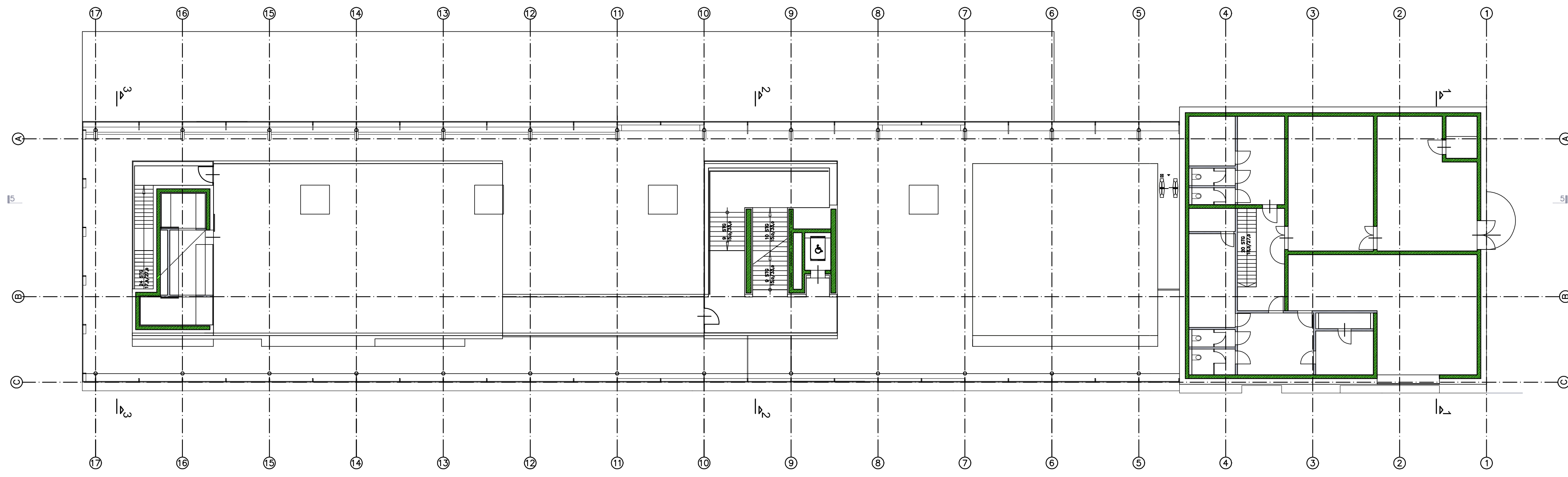
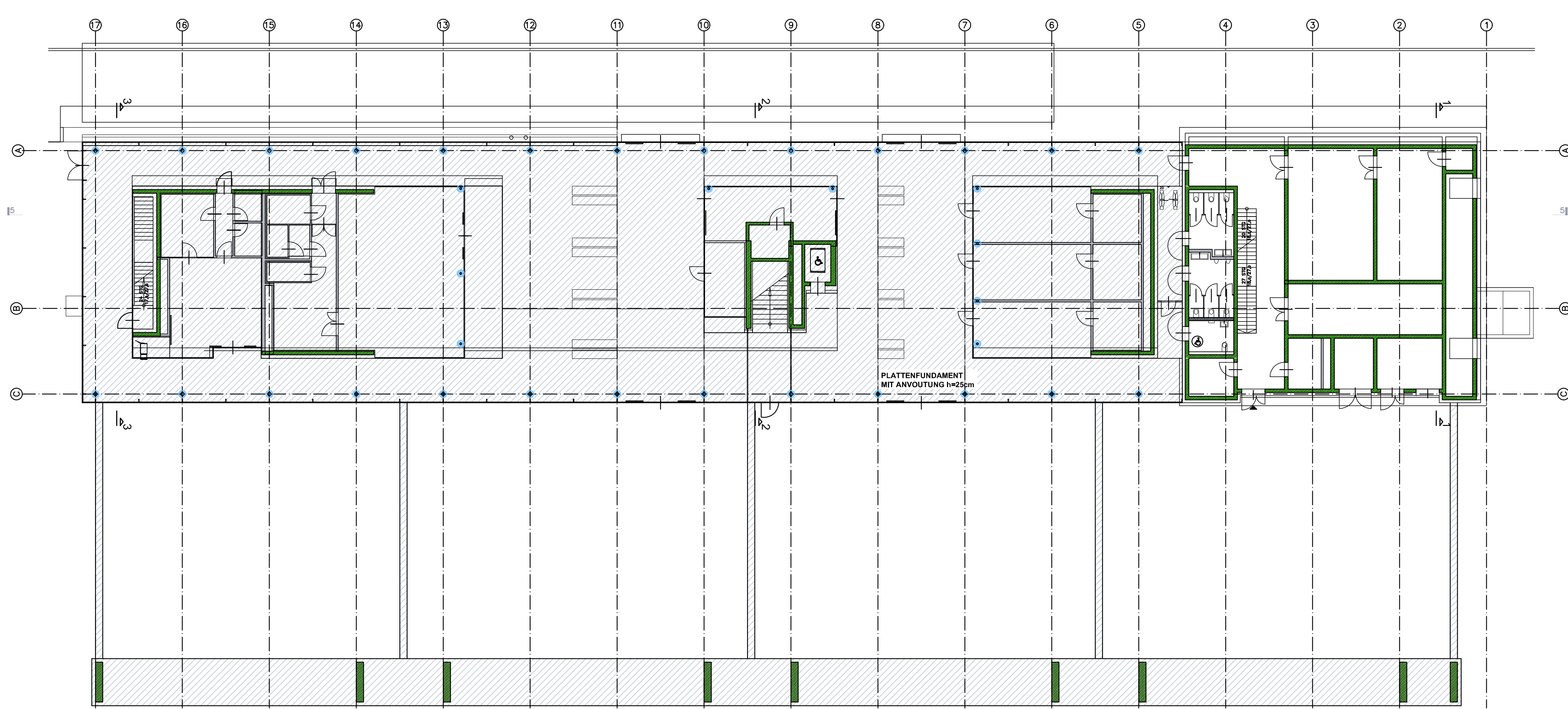


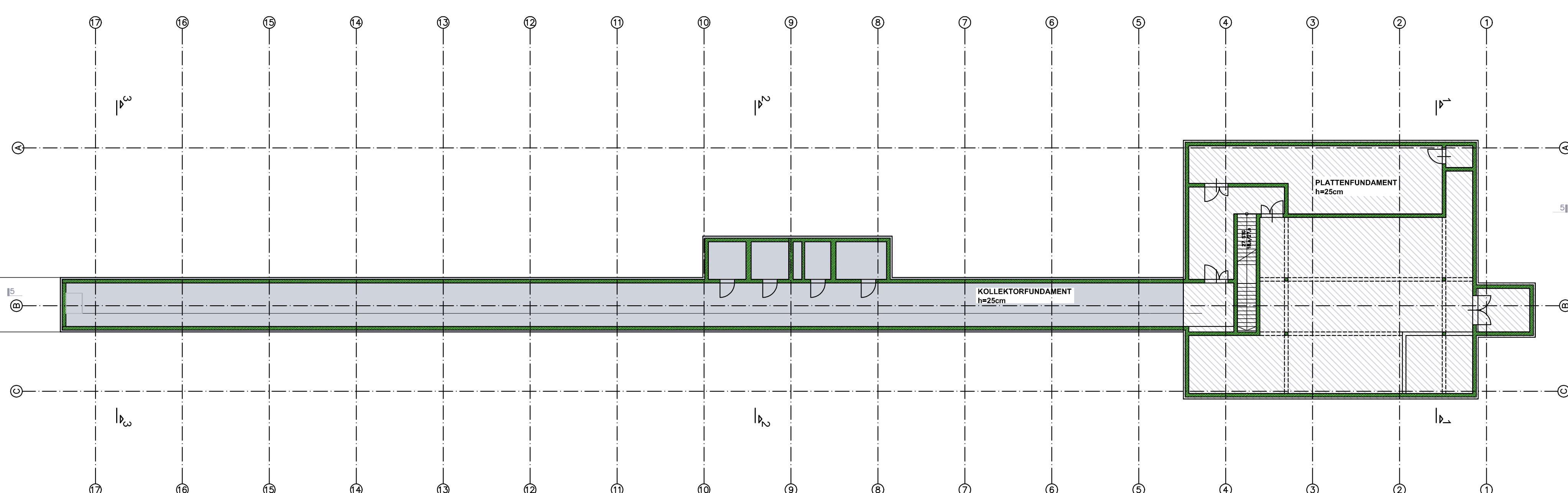
GRUNDRISS OG M1:200



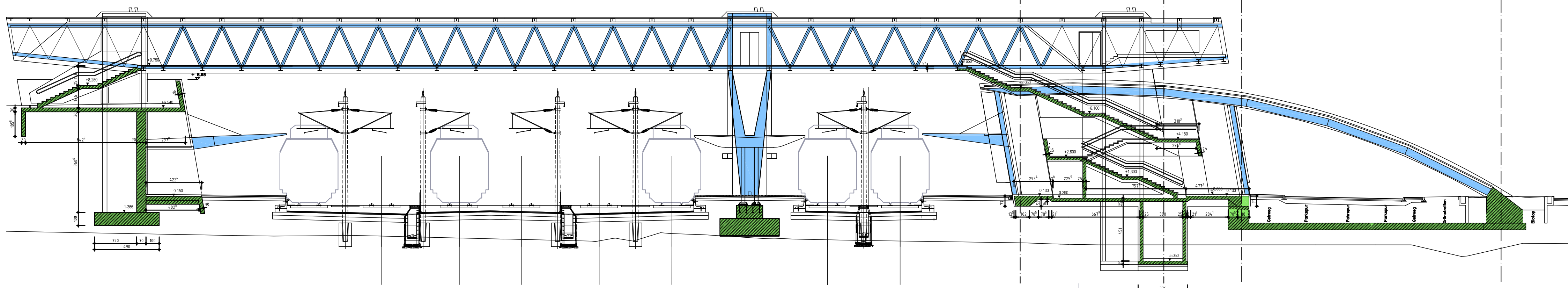
GRUNDRISS EG M1:200



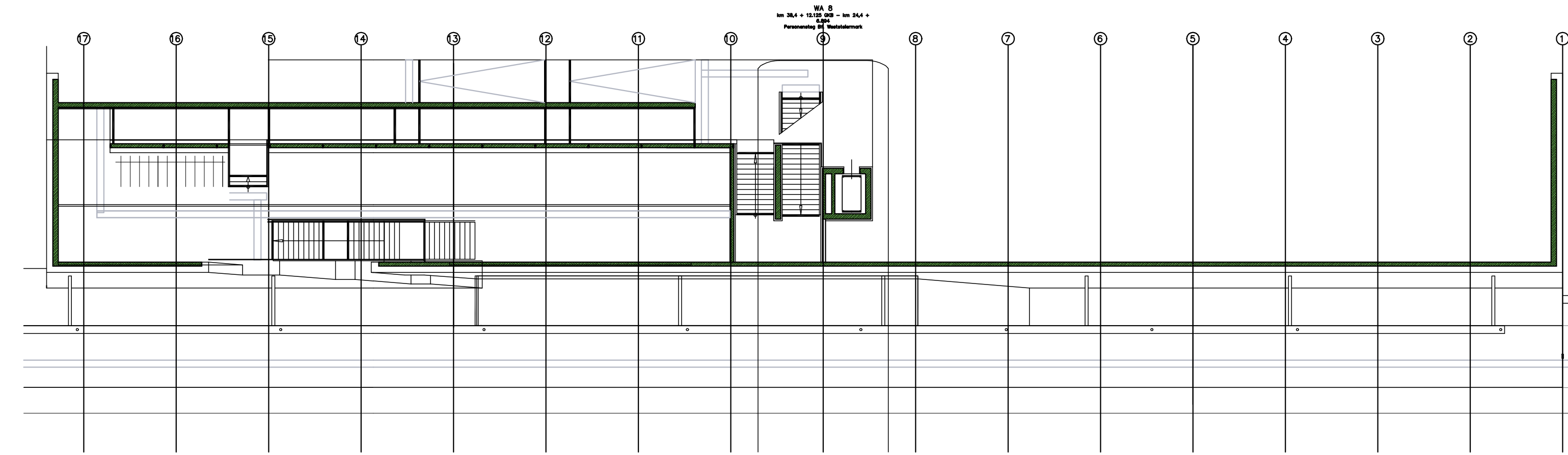
GRUNDRISS UG M1:200



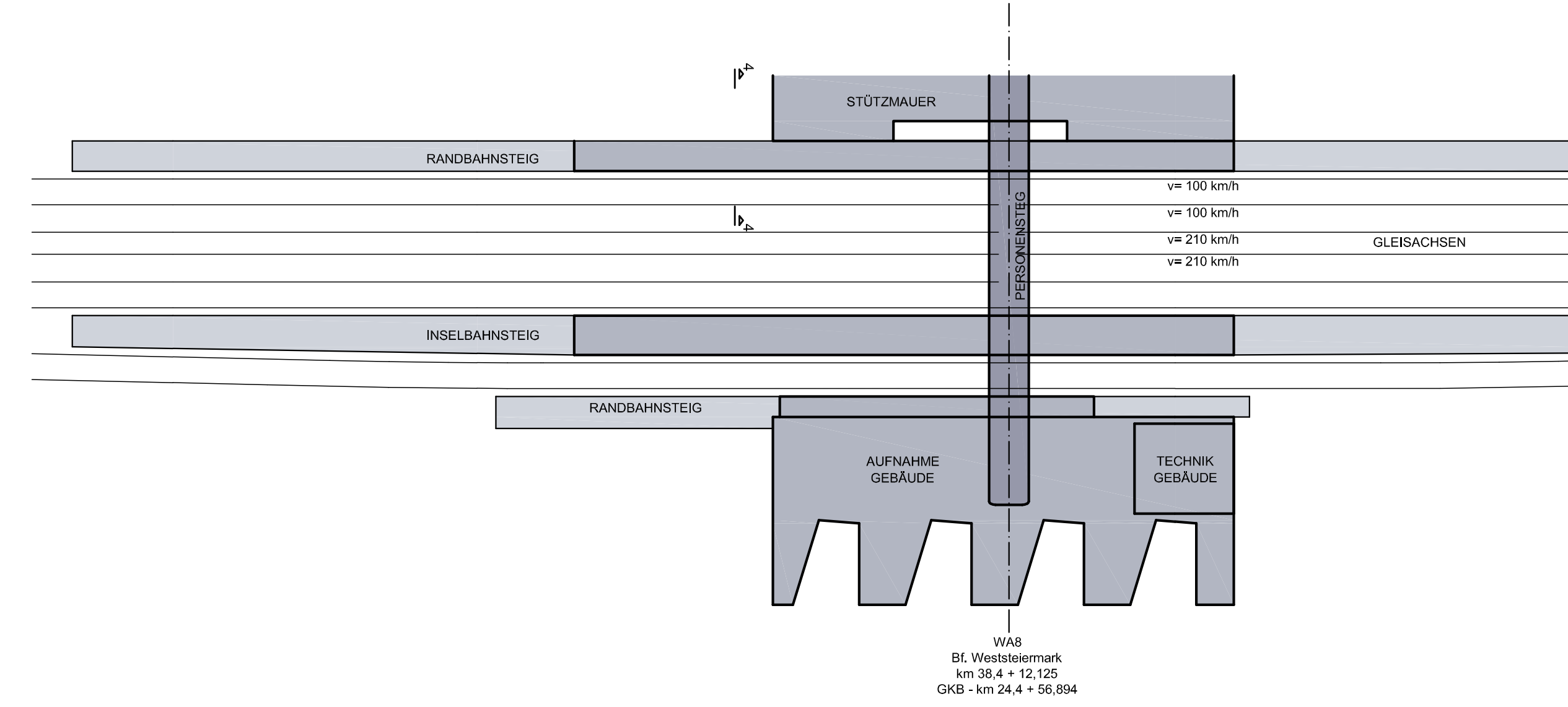
SCHNITT 2-2 M1:200



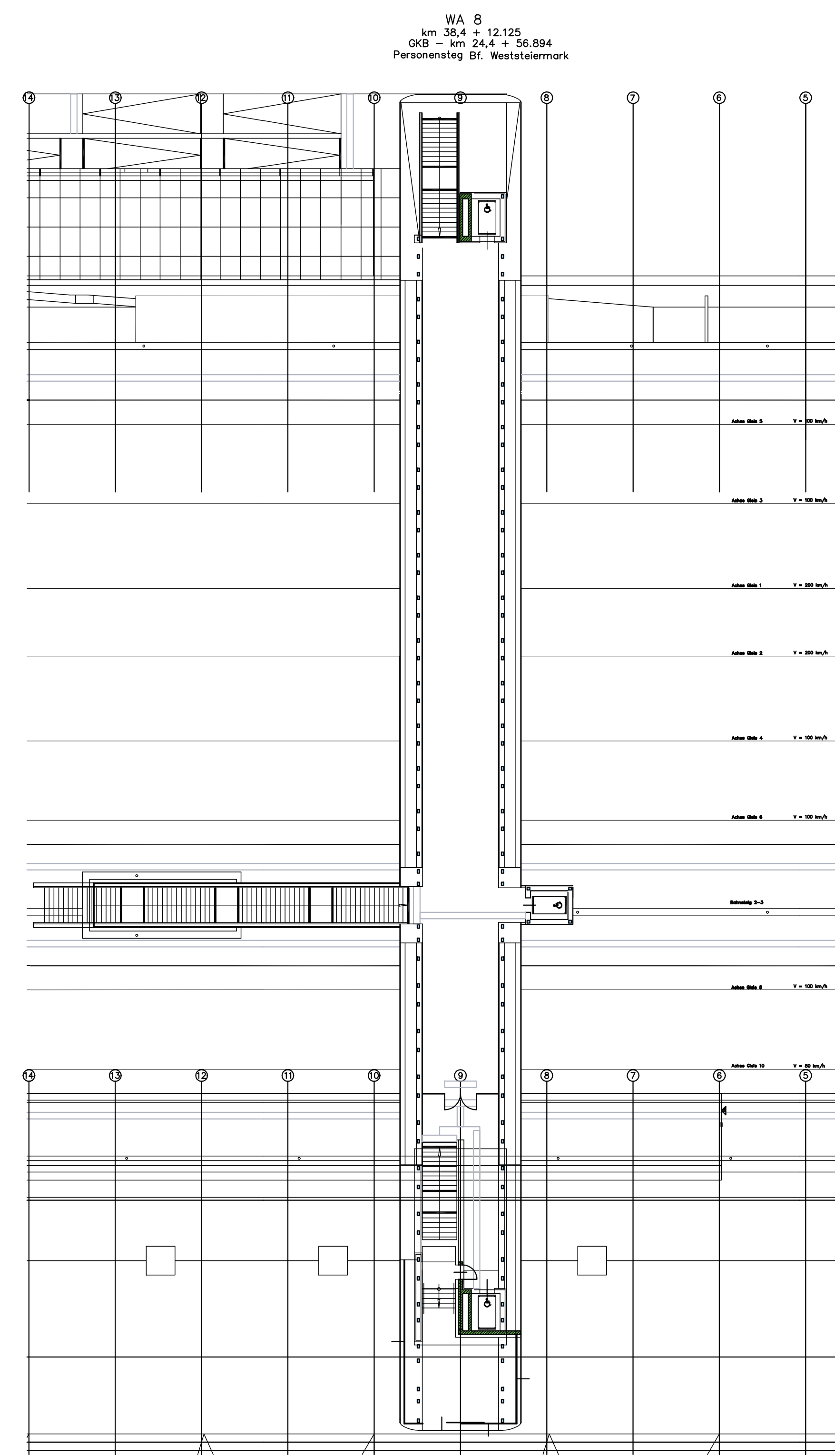
GRUNDRISS STIEGENHAUS M1:200



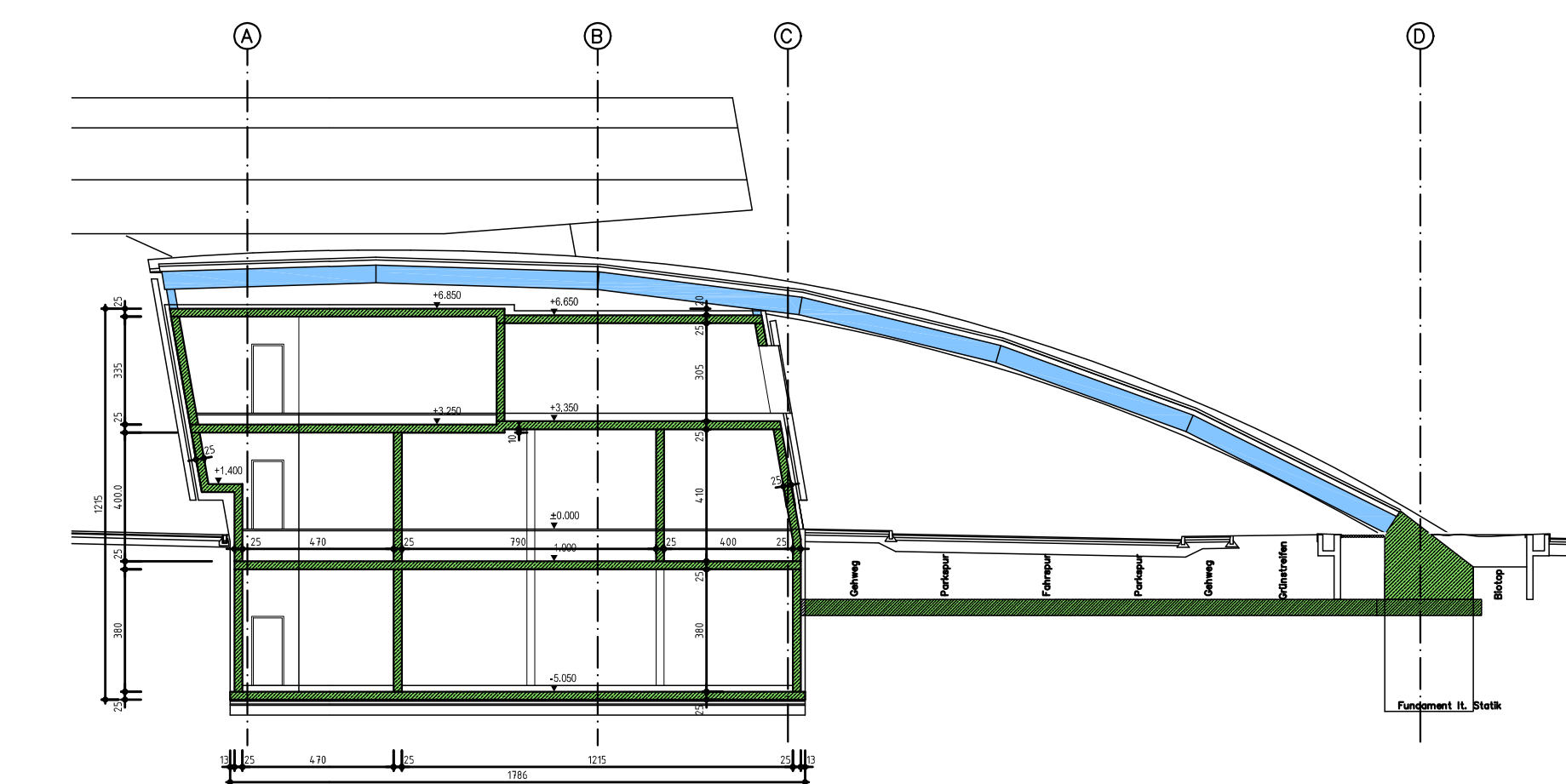
ÜBERSICHT M1:1000



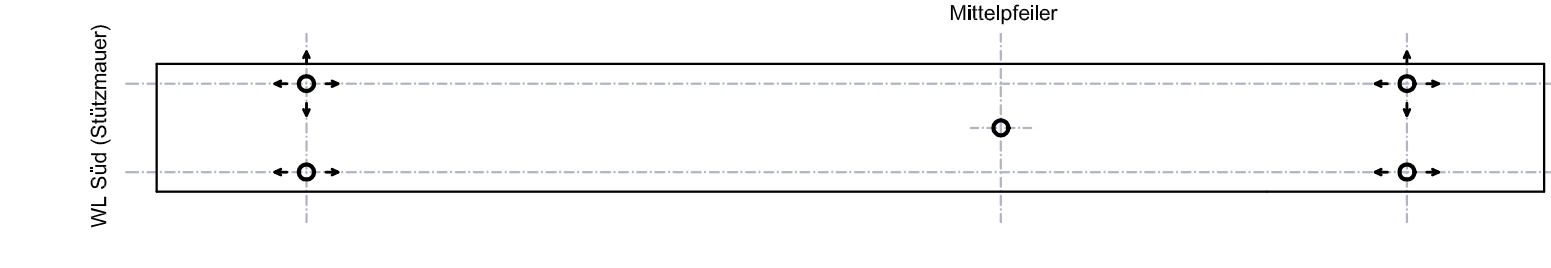
GRUNDRISS PERSONENSTEG M1:200



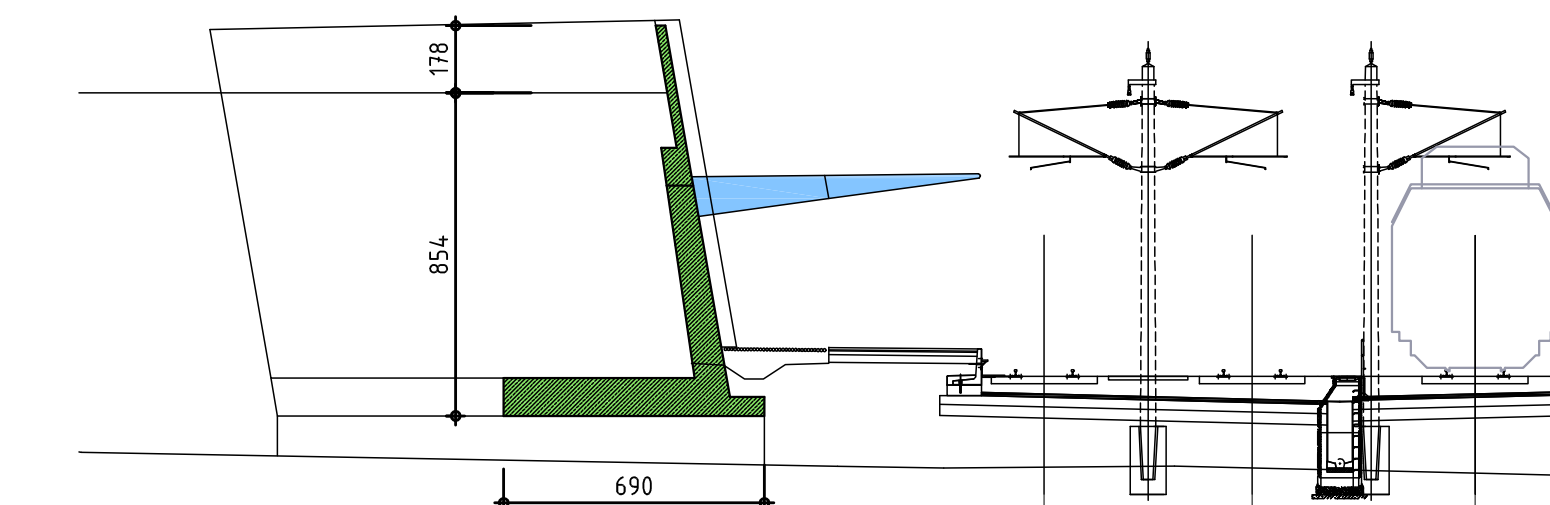
SCHNITT 1-1 M1:200



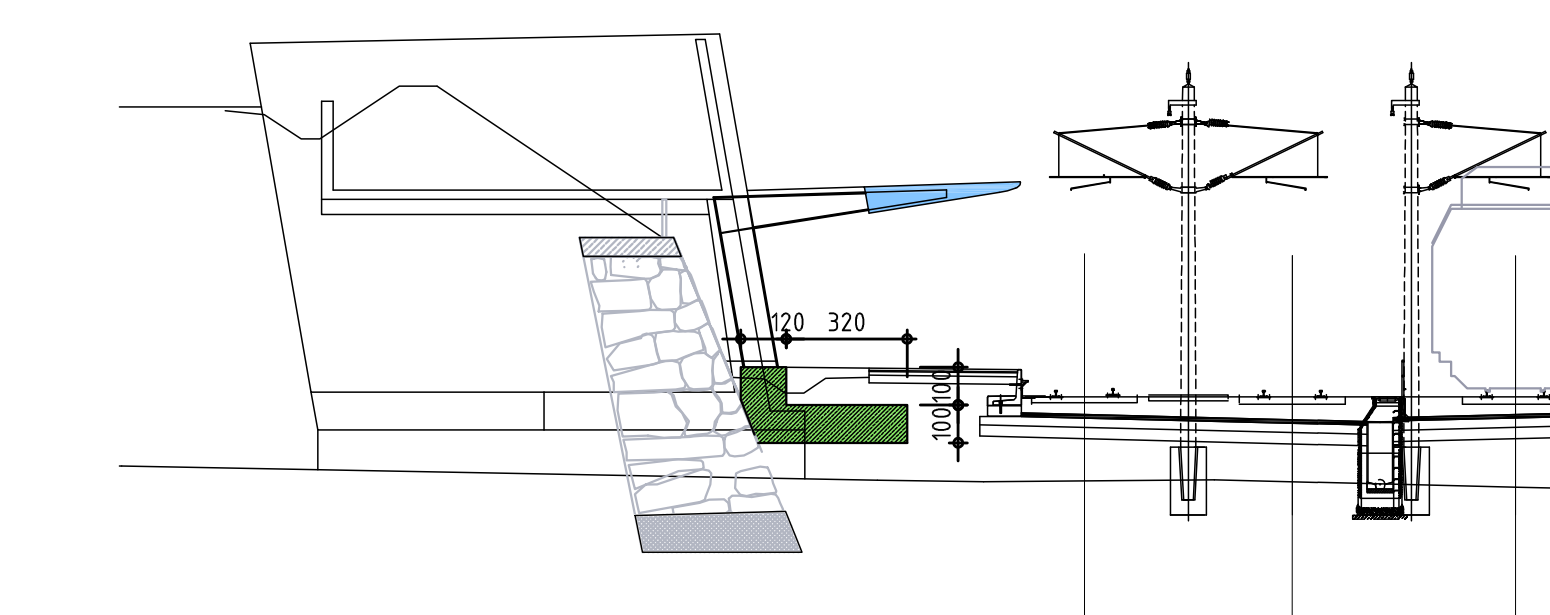
LAGERSHEMA WA8 M1:500



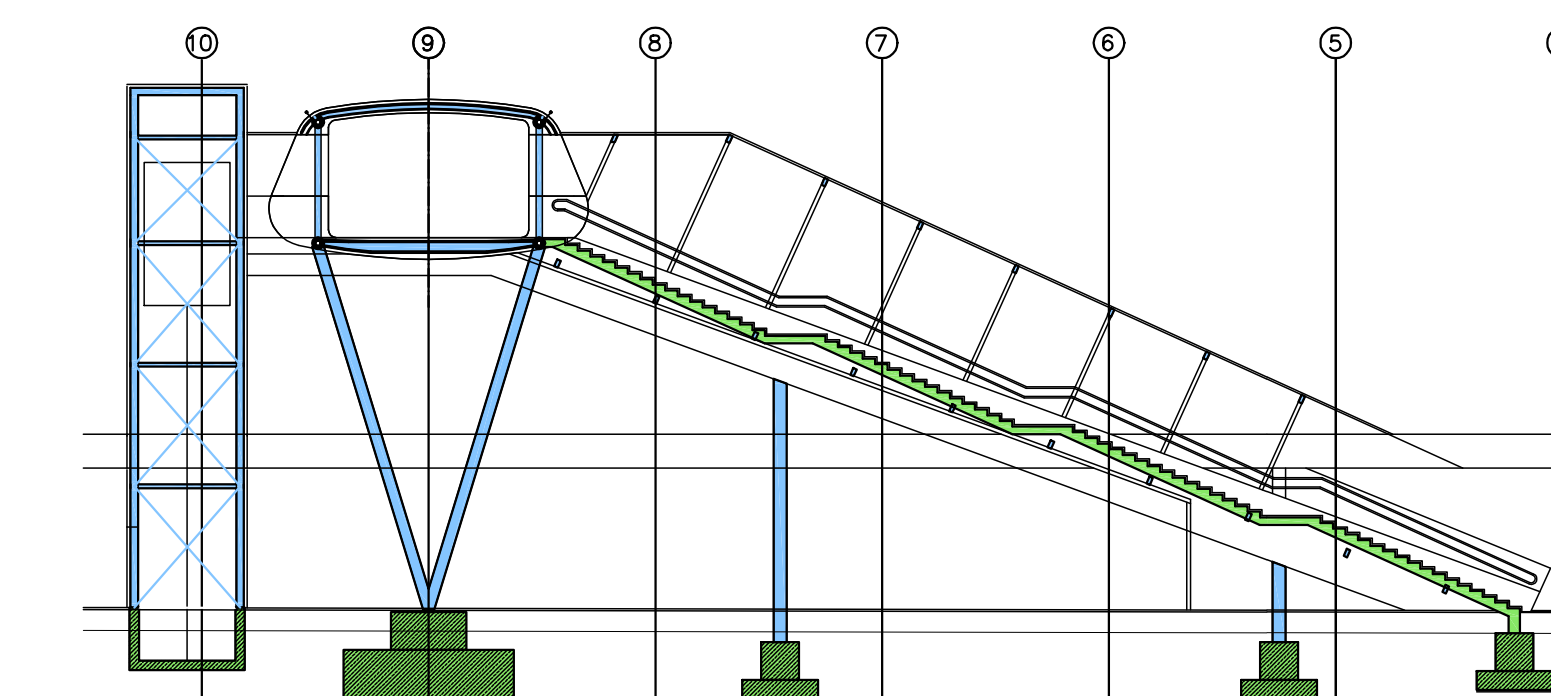
SCHNITT 3-3 M1:200



SCHNITT 4-4 M1:200



SCHNITT Inselbahnsteig M1:200



LEGENDE:
 Beton ...
 Stahl ...
 Fundamente ...

REV.	DATUM	BEARB.	GEZ.	GEPR.	BESCHREIBUNG DER ÄNDERUNG	ZUSTIMMUNG/VERMERK
05						
04						
03						
02						
01						

K_WD-EB01-800HB-02-5211-F00

ÖBB ÖBB-Infrastruktur AG
 Geschäftsbereich Neu- und Ausbau

KORALMBAHN
 GRAZ - KLAGENFURT

EINREICHPROJEKT 2011

UVP-Abschnitt Wettmannstätten - St. Andrä
 Einreichabschnitt Wettmannstätten - Deutschlandsberg
 Koralmbahn km 32.350 - km 40,834
 GKB km 23,020 - km 26,329

Statik

K R A T Z E R		Zwillingen/Neuriedern	
BEARBEITET	31.03.2011	NAMÉ	FLSCH
GEZEICHNET	31.03.2011	OFFTSCH	
GEPRÜFT	31.03.2011	K R A T Z E R	
Plangröße: 1,19m x 0,84m = 1,00m²		Proj. Nr. 02/11	GZ: 04 002
Fol. 20/11/02 Statik/Antragstellung			

ÖBB	PLANFREIGABE DER FACHABTEILUNG	DATUM	NAMÉ
INFRASTRUKTUR AG		30.04.2011	Ing. JORACH n.A.
GESCHÄFTSBEREICH Neu- und Ausbau	PLANFREIGABE DER PROJEKTLEITUNG	DATUM	NAMÉ
		26.04.2011	Mag. HARER n.A.

PLANNUMMER	STATISCHER KONZEPTPLAN HOCHBAU	SPRECHSTUFE
1:200; 500; 1000	K_WD-EB01-800HB-02-5211-F00	A B C D E F G H J