

Gänserndorf - Marchegg

Elektrifizierung und erforderl. Streckenadaptierung

km 32.250 bis km 48.156

Verhandlung zur Umweltverträglichkeitsprüfung



- Planungsteam
- Situation Bestand
- Projektziele
- Maßnahmen
- Kontextprojekte
- Übersicht Gliederung UVP



Strecke Gänserndorf-Marchegg

Situation Bestand

- Eingleisige Strecke
- VzG = 100 km/h
- Gesamte Strecke nicht elektrifiziert
- Streckenklasse D4
- Acht nicht technisch gesicherte Eisenbahnkreuzungen
- Eine technisch gesicherte Eisenbahnkreuzung Bf. Oberweiden
- Betriebsprogramm Bestand (2017): 34 Züge/Tag



Strecke Gänserndorf-Marchegg

Situation Bestand



- Bf. Oberweiden km 40.365 (derzeitiger Zustand):
 - Randbahnsteig mit 65 m Länge
 - Bahnsteigkantenhöhe 25 cm
 - Verkehrsstation nicht barrierefrei



Mit der Umsetzung des gegenständlichen Projektes sollen folgende Ausbauziele erreicht werden

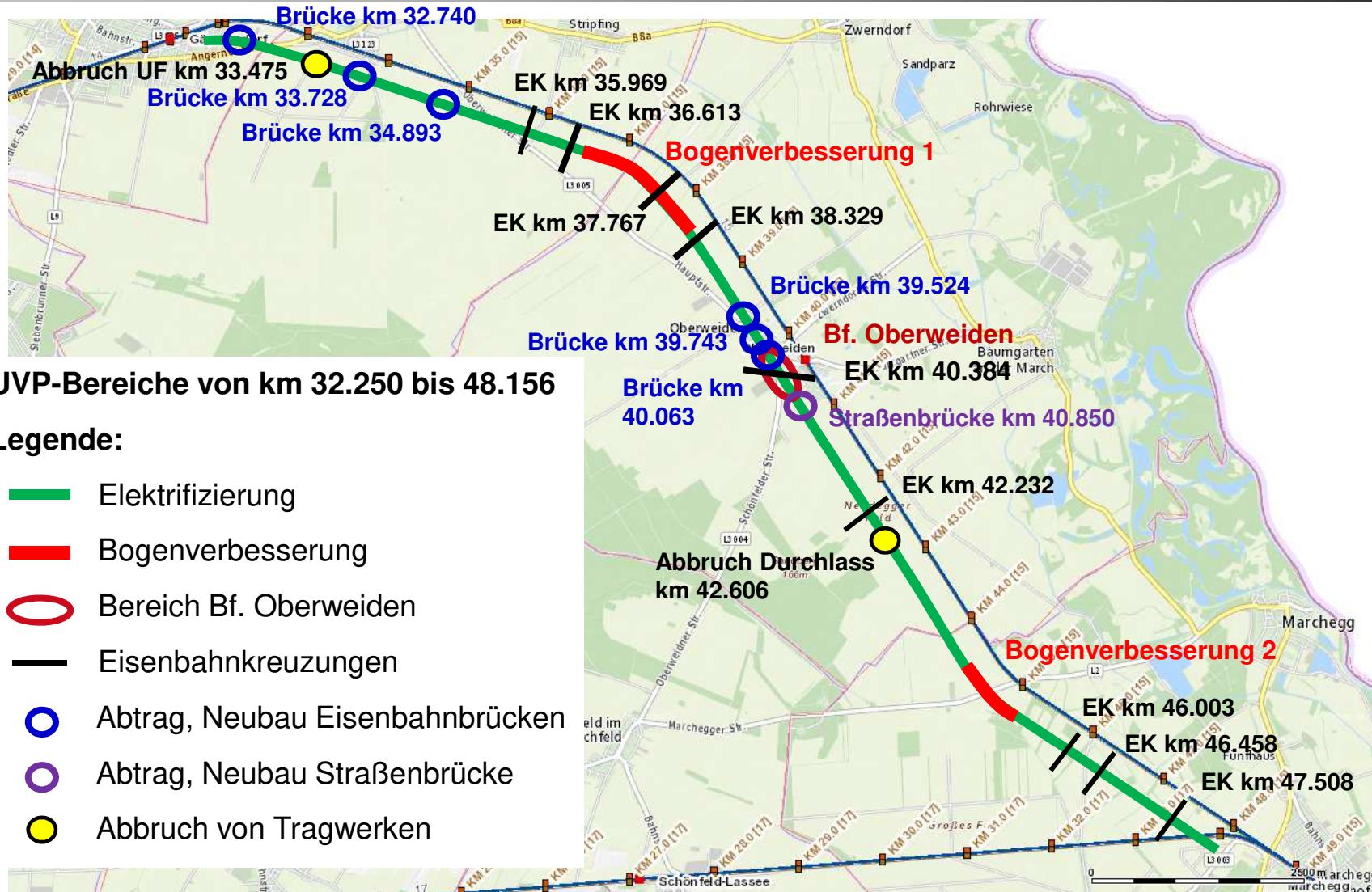
- Anschluss an elektrifizierte Strecken
- Durchgängigkeit der E-Traktion
- Anhebung und Glättung der Geschwindigkeit von 100 km/h auf durchgehend 120 km/h
- Erhöhung der Sicherheit: Technische Sicherung der Eisenbahnkreuzungen
- Attraktivierung der Verkehrsstation Bf. Oberweiden gem. aktuell gültiger Ausstattungsrichtlinie inkl. Herstellung der Barrierefreiheit
- Anlagenredimensionierung im Bf. Oberweiden
- Betriebsprogramm 2025+ : 49 Züge/Tag

Folgende Maßnahmen sollen mit dem Projekt umgesetzt werden

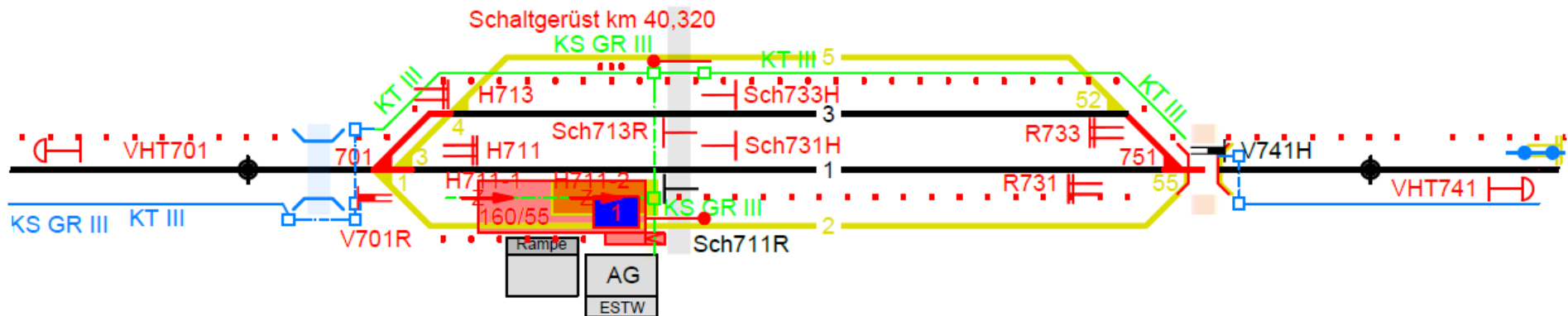
- Errichtung einer Oberleitung zwischen Bf. Gänserndorf und Bf. Marchegg
- Bogenverbesserungen in 2 Abschnitten:
 - Bogenverbesserung 1: km 36.839 bis km 38.209
 - Bogenverbesserung 2: km 44.432 bis km 45.159
- Attraktivierung und Anlagenredimensionierung des Bf. Oberweiden
- Abtrag und Neuerrichtung Überführung Gemeindestraße Bf. Oberweiden (km 40.850)
- Erdung/Spritzschutz bei Überführung Landesstraße L2 km 44.910
- Technische Sicherung von 8 EKen in den Kilometern 35.969, 36.613, 37.767, 38.329, 42.232, 46.003, 46.458, 47.508 und Adaptierung der EK km 40.384
- Abbruch und Neubau von 6 Eisenbahnbrücken in den Kilometern 32,740, 33.728, 34.893, 39.524, 39.743, 40.063
- Auflassung der Feldwegunterführung bei km 33.475
- Auflassung eines Durchlasses bei km 42.606

Strecke Gänserndorf-Marchegg

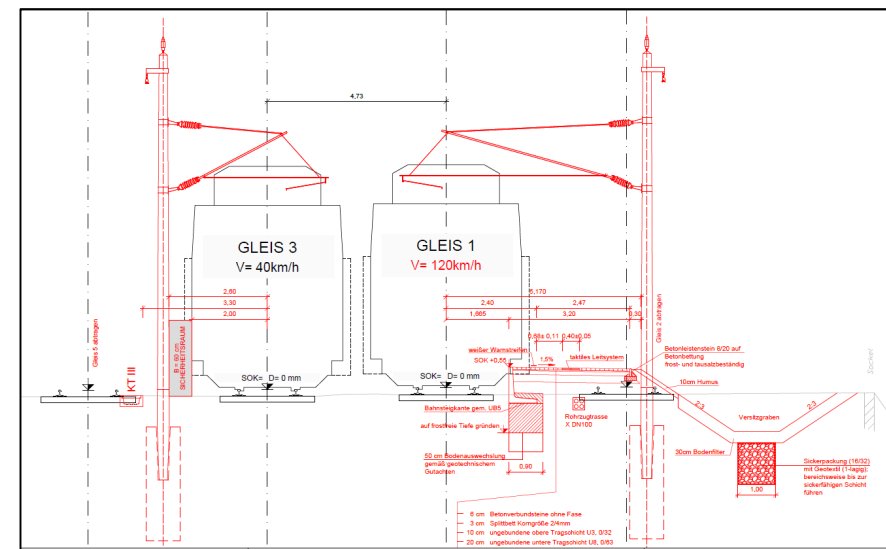
Maßnahmen Übersicht



UVP-Bereich Bahnhof Oberweiden

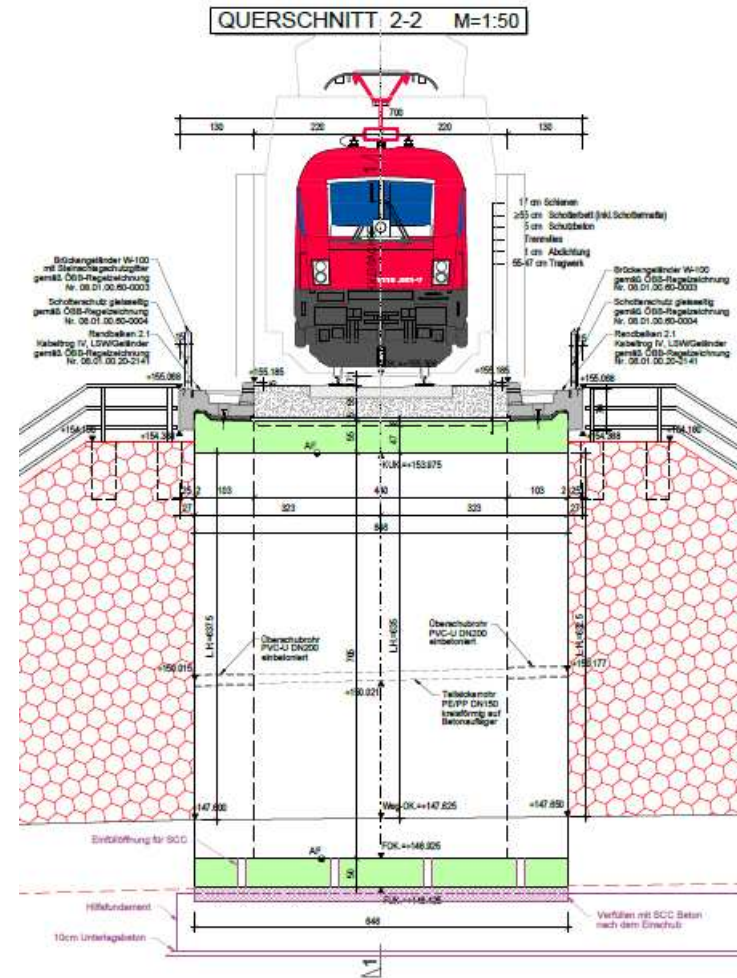
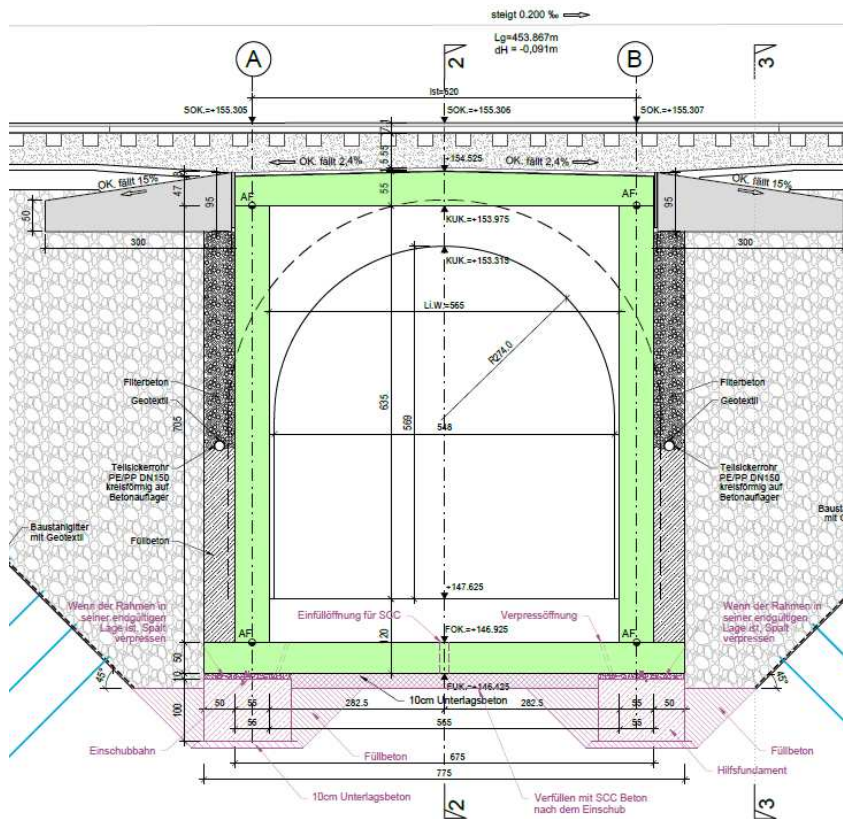


- Neuerrichtung Bahnsteig (160/55) inkl. barrierefreien Zugang
- Abtrag Gleis 2,5 und Weichen 1,4,52,55
- Abtrag und Neuerrichtung Weichen 3 und 53
- Abtrag und Neuerrichtung Überführung Gemeindestraße km 40.850
- Adaptierung der EK-Sicherungsanlage in km 40.384
- Abtrag und Neuerrichtung von Signalen
- Bautechnik SFE



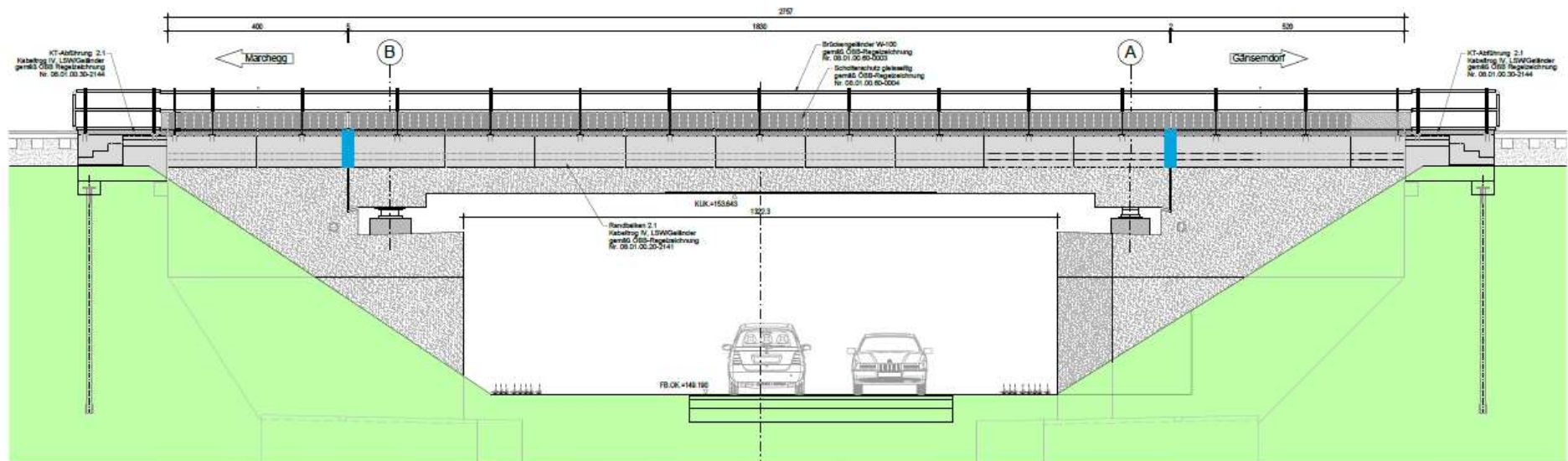
UVP – Errichtung einer Eisenbahnbrücke

- Beispiel einer Eisenbahnbrücke als Stahlbeton-Rahmentragwerk



UVP – Errichtung einer Eisenbahnbrücke

- Beispiel einer Eisenbahnbrücke als WIB-Tragwerk (Walzträger in Beton)
bei km 33.728



Umwelt-Fachbeiträge

- Wirkfaktor Schall
- Wirkfaktor Licht, Beschattung, Erschütterung, EMF
- Schutzgut Mensch
- Schutzgut Biologische Vielfalt einschließlich Tiere und Pflanzen
- Schutzgut Boden, Fläche und Wasser (inkl. Landwirtschaft)
- Schutzgut Luft und Klima (inkl. Klima- und Energiekonzept)
- Schutzgut Landschaft
- Schutzgut Sach- und Kulturgüter

Weitere Themenbereiche

- Freizeit und Erholung
- Forstwesen
- Jagdwesen



**Umweltverträglichkeits-
erklärung (UVE)**

Das Ergebnis der Umweltuntersuchungen (UVE) der Projektwerberin hat ergeben, dass das Vorhaben als umweltverträglich einzustufen ist.

Danke für die Aufmerksamkeit!

