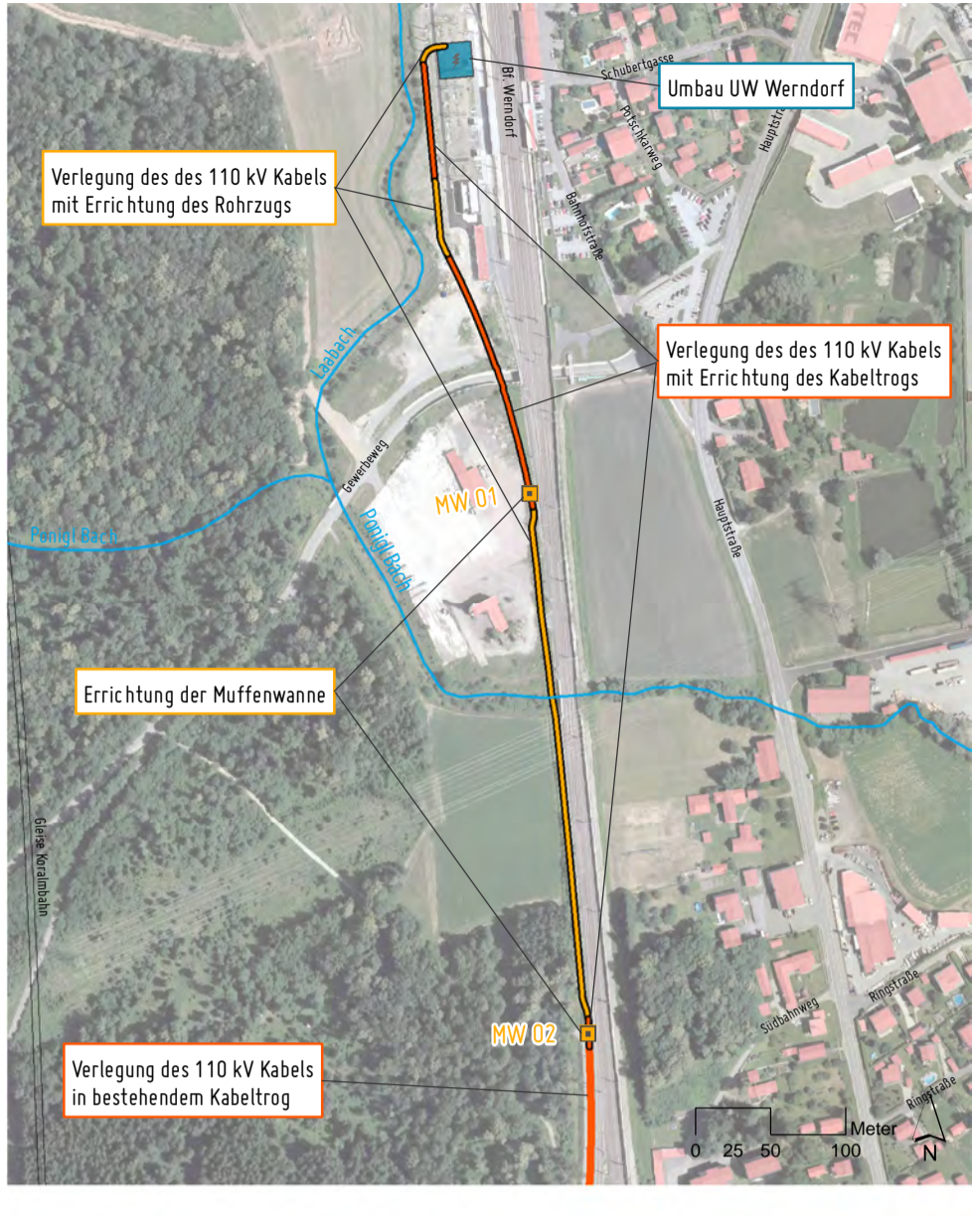


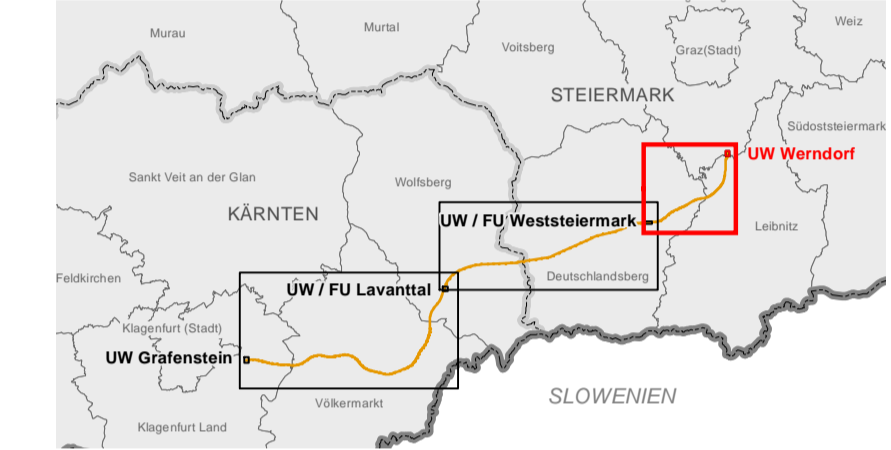
Ausschnitt Werndorf



LEGENDE

- Errichtung Unterwerk (UW) / Frequenzumformer (FU)
- Errichtung UW Grafenstein
- Umbau UW Werndorf
- Verlegung des 110 kV Kabels mit Errichtung des/der
 - Kabeltrags
 - Rohrzugs
 - Muffenwanne
- Verlegung des 20 kV Kabels mit Errichtung des
 - Rohrzugs
- Verlegung des 110 kV Kabels in einem bestehenden
 - Kabeltrug
 - Rohrzug
- Verlegung des 20 kV Kabels in einem bestehenden
 - Kabeltrug
 - Rohrzug
- Muffenwanne/Muffenschacht Bestand
- Gleis Koralmbahn (Tunnel)
- Gleis Koralmbahn (freie Strecke)
- Kilometrierung 110 kV Kabelleitung
- Kilometrierung 20 kV Kabelleitung
- Gemeindegrenze

Abschnitt 1 bis Abschnitt 7 gem. Umweltverträglichkeitserklärung
Blatt 1 bis Blatt 45 gem. Einreichoperat für das eisenbahnrechtliche Baugenehmigungsverfahren



QUELLEN

Vorhaben: ÖBB Infrastruktur AG, 2016
Luftbilder: ÖBB Infrastruktur AG und StmGIS, Befliegung 2013
Esri, DigitalGlobe, GeoEye, Earthstar Geographics, CNES/Airbus DS, USDA, USGS, AEX, Getmapping, Aerogrid, IGN, IGP, swisstopo, and the GIS User Community
Eigene Bearbeitung



Plannummer: BSVKAB-UV-0301AL-02-0002

AUSFERTIGUNG
ENLAGEZAHL UV 03-01.02

Hochleistungsstrecke
GRAZ-KLAGENFURT
**BAHNSTROMVERSORUNG
KORALMBAHN**

UW Werndorf - UW Grafenstein
Umweltverträglichkeitserklärung

4			
3			
2			
1			
Index	Datum	Name	Beschreibung der Änderung
OBJEKTNR.:		STRECKENNR.:	
ABSCHNITT		WERNDORF BIS WESTSTEIERMARK	
Bearbeitet	05.2016	Kanz	Planstiel:
Gezeichnet	05.2016	Wagner	
Geprüft	05.2016	Mattenovich	
Geprüft	05.2016	Mattenovich	
Plangröße	0,50 m²		
Maßstab	1:25.000 / 1:5.000		

ÜBERSICHTSLAGEPLAN
(Blatt 1 / 3)

Planung:

Neubaugasse 28
A-1070 Wien
Tel. +43-1-236 30 63-0
office@raumumwelt.at

ÖBB
INFRASTRUKTUR AG
Geschäftsbereich
Projekte Neu- und Ausbau

Projektleitung:
Dr. Schneider Klaus e.h.
DI Smetanig Helmut e.h.

